



AMAZONAS

PARÁ

INFOAMAZONIA



infoamazonia.org



Terra à vista: trabalhando com imagens de satélites

Thays Lavor - Coordenadora de Dados/ InfoAmazonia

E-mail: thays@infoamazonia.org



Lab GeoJor - InfoAmazonia

Uma iniciativa que une jornalistas e cientistas, onde aplicamos metodologias científicas para análises de dados e produzimos um jornalismo baseado em evidências para cobertura da Amazônia Legal.



O que iremos ver nesta oficina

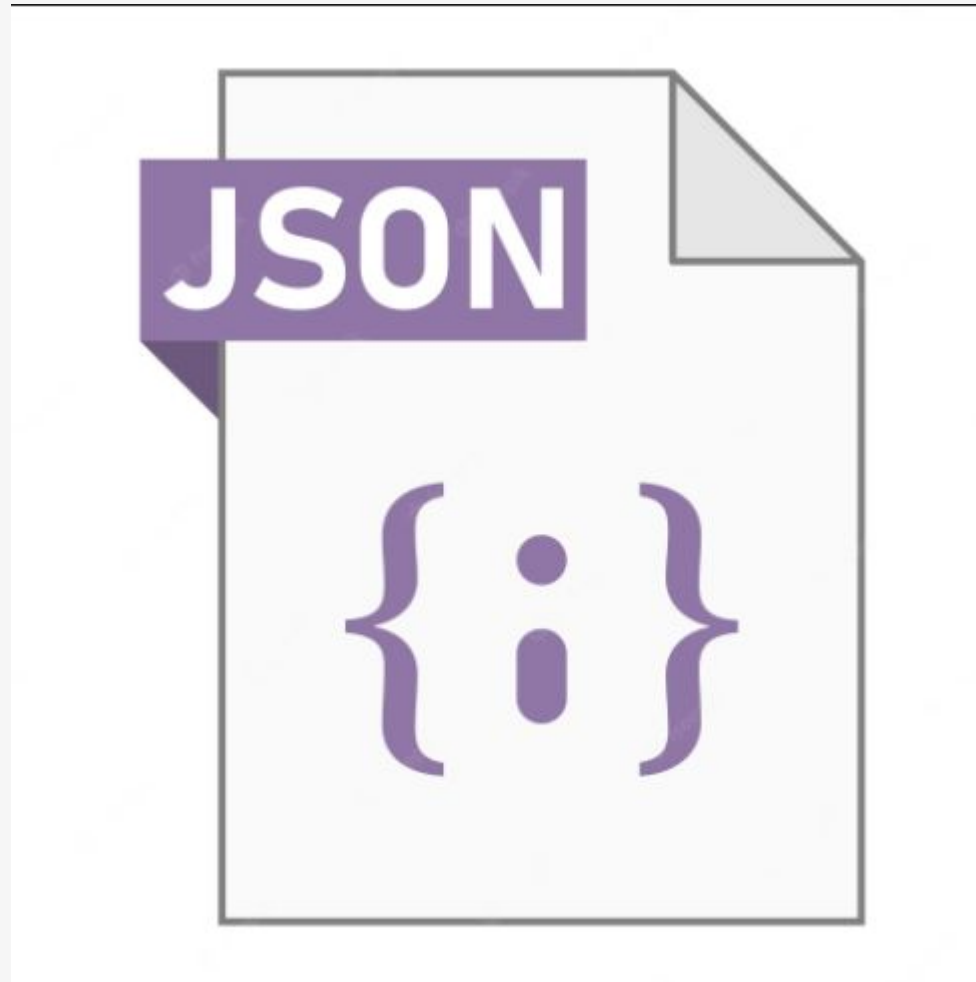
Dados: os diferentes formatos disponíveis (CSV, SHP, GEOJSON), onde encontrá-los e como abrir;

Onde baixar dados geoespaciais

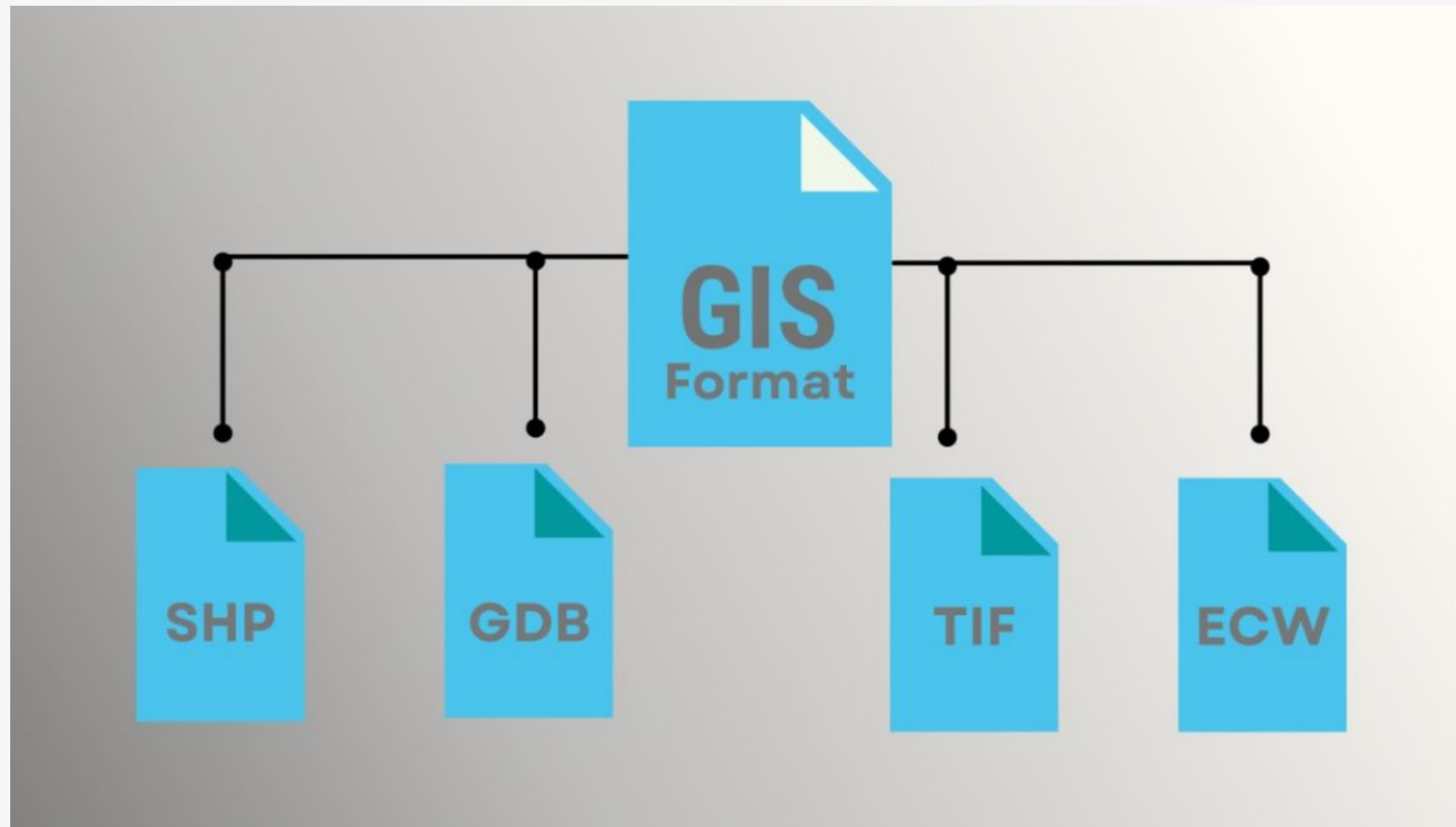
Análises geoespaciais: Google Earth e QGIS (Introdução)



Formatos dos dados



Dados Geográficos





Onde obter dados e imagens de satélite



Dados abertos são fundamentais

Existem diversas plataformas de dados ambientais no Brasil, tanto em âmbito nacional quanto locais.



Malha Municipal

O que é

Edições

2022

Sobre a publicação

Acesso ao produto

Publicações

Downloads

Acesso ao produto - 2022

Brasil

[Municípios](#) | [Unidades da Federação](#) | [Microrregiões](#) | [Mesorregiões](#) | [Regiões Geográficas Imediatas](#) | [Regiões Geográficas Intermediárias](#) | [País](#) | [Leia-me](#)

Acre

[Municípios](#) | [Unidades da Federação](#) | [Microrregiões](#) | [Mesorregiões](#) | [Regiões Geográficas Imediatas](#) | [Regiões Geográficas Intermediárias](#) | [Leia-me](#)

Alagoas

[Municípios](#) | [Unidades da Federação](#) | [Microrregiões](#) | [Mesorregiões](#) | [Regiões Geográficas Imediatas](#) | [Regiões Geográficas Intermediárias](#) | [Leia-me](#)

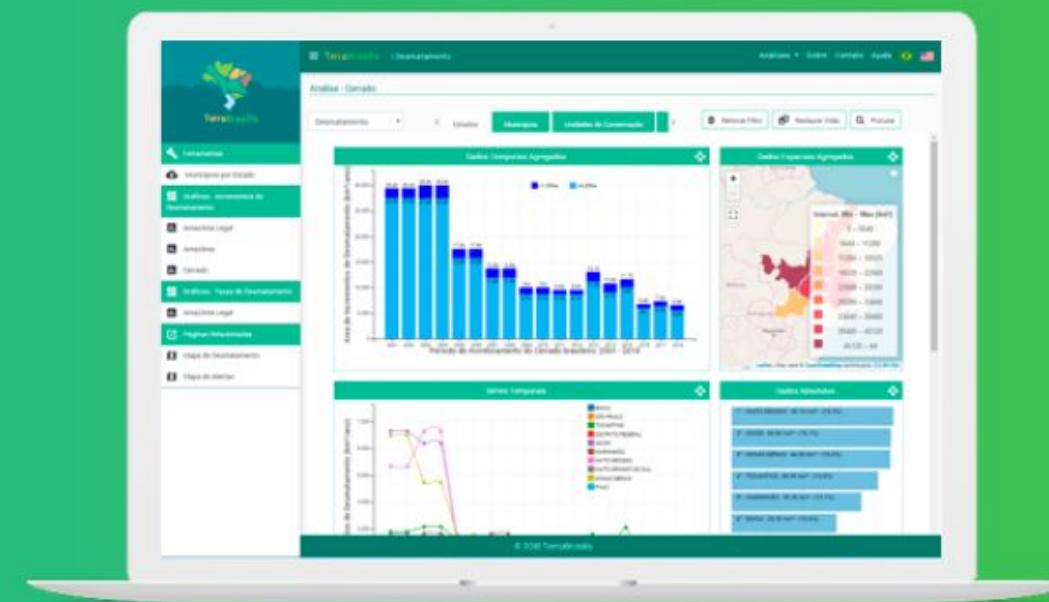
Amaná



TerraBrasilis

Os incrementos e taxas anuais de desmatamento estão disponíveis na nova interface do TerraBrasilis, que usa técnicas de análises visuais com gráficos e tabelas interativos.

ACESSE O DASHBOARD



[Home](#) [Publicações](#) [Blog](#) [Sobre](#) [FAQ](#) [Downloads](#) [Ouvidoria](#)  



Downloads

INCRA



INCRA

Acervo Fundiário

Sair

WEB SERVICE OGC

13 GEO-INCRA

CERTIFICAÇÃO SNCI 1ª ETAPA

SNCI SISTEMA NACIONAL DE CERTIFICAÇÃO

CERTIFICAÇÃO SNIF 2ª ETAPA

SIGEF SISTEMA DE GESTÃO FUNDIÁRIA

DADOS ACERVO

ACESSO

DISPONIBILIZADOR DE COORDENADAS

Disponibilizador de Coordenadas

INCR DE BASES COMUNITARIAS

ACESSO À RIBaC

RIBaC

CADASTRO DE IMÓVEL RURAL

SNCR Sistema Nacional de Cadastro Rural

CADASTRO DE IMÓVEL RURAL

SNCR Sistema Nacional de Cadastro Rural

CADASTRO DE IMÓVEL RURAL

SNCR Sistema Nacional de Cadastro Rural

Geojournalismo



INFOAMAZONIA  Quilombolas formam escudos de preservação da floresta na Amazônia Legal    

Quilombolas formam escudos de preservação da floresta na Amazônia Legal

Por **Julie Pereira** 22 maio 2023 at 8:00 (Atualizado em 22 maio 2023 at 9:01)

Análise da InfoAmazonia mostra que titulação de terras quilombolas se torna instrumento de conservação da Amazônia



Geoprocessamento e Mapas

Publicado em 11/11/2020 15h44 | Atualizado em 25/01/2021 15h07

Compartilhe: [f](#) [t](#) [s](#)

Geoprocessamento

Mapas



Licença de uso: o conteúdo dos arquivos correspondentes a geoprocessamento e mapas poderão ser reproduzidos desde que citada a fonte, excetuando os casos especificados em contrário e os conteúdos replicados de outras fontes. A Funai não se responsabiliza por eventuais danos que o conteúdo hospedado por terceiros possa causar, sejam estes morais ou materiais.

Navegador de Internet (browser): Recomendamos o uso do navegador Mozilla Firefox e Microsoft Edge. Se o download não iniciar de forma automática basta clicar em "Salvar link como".

- GEOSERVER

Geojornalismo



Notícias ▾ Mapas Projetos Podcast Sobre nós ▾

EXPLORAR

REPORTAGEM ESPECIAL / AGROPECUÁRIA

Grupo Casino continua vendendo carne proveniente da Terra Indígena Uru-Eu-Wau-Wau, apesar de processo judicial na França

Por Fábio Bispo

29 junho 2023 at 10:45 (Atualizado em 30 junho 2023 at 16:07)

Levantamento inédito mostra que fazendas na terra indígena em Rondônia abasteceram dois frigoríficos da JBS que vendem

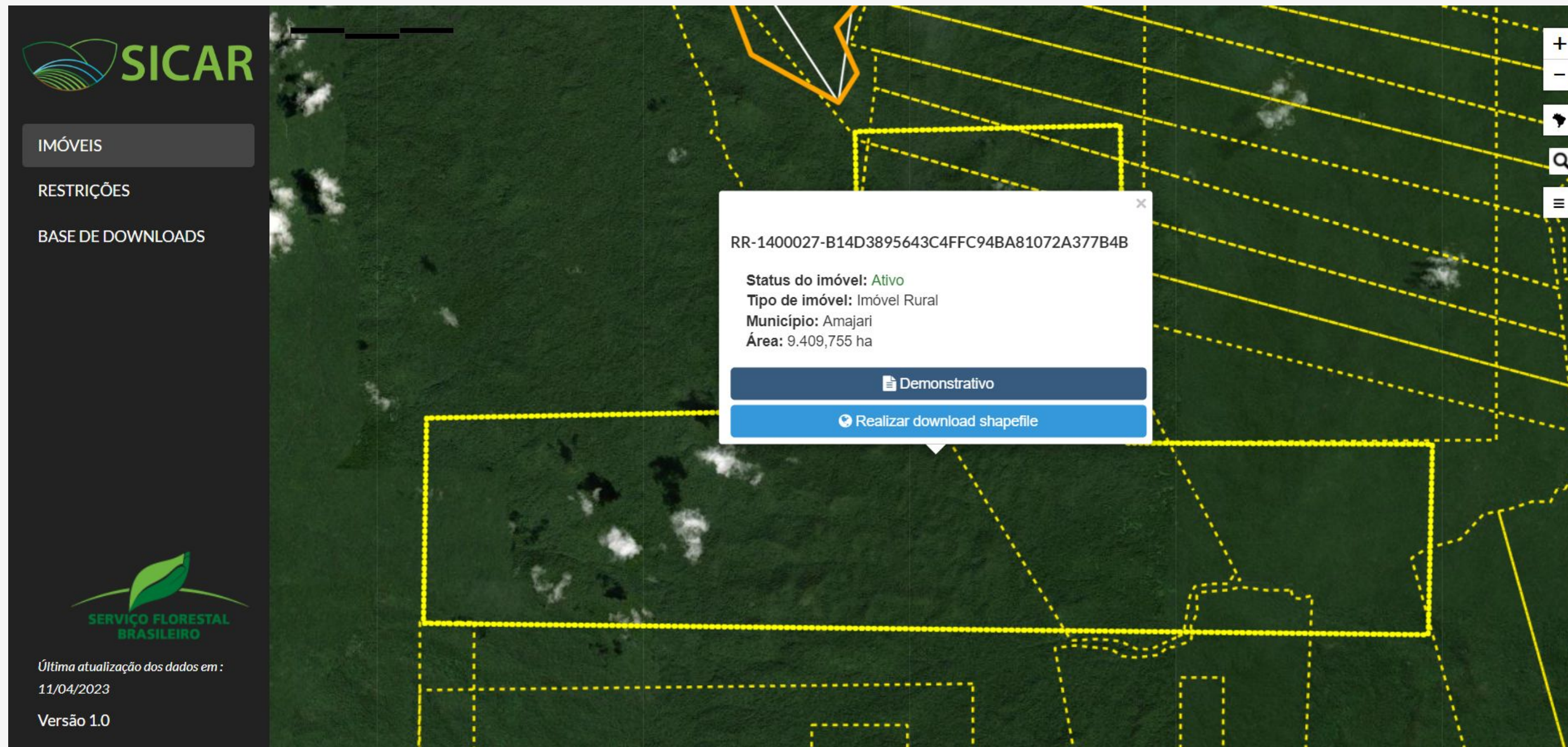


<http://bit.ly/44pDIMP>



Como identificar uma fazenda dentro de Terras Indígenas ou Áreas de Conservação?

1. Identificar o Cadastro Ambiental Rural (CAR) da propriedade
2. [Identificando o CAR , baixe o arquivo SHP](#)



SICAR

IMÓVEIS
RESTRIÇÕES
BASE DE DOWNLOADS

RR-1400027-B14D3895643C4FFC94BA81072A377B4B

Status do imóvel: **Ativo**
Tipo de imóvel: Imóvel Rural
Município: Amajari
Área: 9.409,755 ha

Demonstrativo
Realizar download shapefile

SERVIÇO FLORESTAL BRASILEIRO

Última atualização dos dados em :
11/04/2023
Versão 1.0

3. Obter os dados de Terras Indígenas (FUNAI)

- KML

O formato kml é utilizado pelo software Google Earth para visualização de dados geográficos. A popularização do Google Earth, ocorrida em função da facilidade de navegação e da disponibilidade de imagens de satélite de alta resolução, levou ao desenvolvimento de outros softwares que conseguem gerar e utilizar o formato kml. O banco de dados geográficos da FUNAI também está disponível de forma on-line no formato kml, ou seja, as camadas utilizadas em outras soluções desenvolvidas na FUNAI, como mapas interativos para internet, podem também ser utilizadas no Google Earth. A implementação dessa solução foi feita com o software livre Geoserver (geoserver.funai.gov.br).

Links para download:

[Terras Indigenas](#)

APIS DE GEODADOS E GEOSERVIÇOS

Conexão com serviços WMS/WMTS e WFS

CONEXÃO COM SERVIÇOS WMS/WMTS

- **WMS** é uma abreviatura para **Web Map Service** ou **Serviço de Mapas Web**.
- **WMTS** significa **Serviço de Mosaicos de Mapa Web**.

São imagens publicadas na Internet que podem ser lidas no QGIS.

CONEXÃO COM SERVIÇOS WFS


- **WFS** é uma abreviatura para **Web Feature Service**, um conjunto de dados vetoriais que empresas e instituições disponibilizam para consulta online.

LOCAIS PARA AQUISIÇÃO DE DADOS

LINKS PARA ACESSO

- **FUNAI** (WFS): <http://cmr.funai.gov.br:80/geoserver/wfs?request=GetCapabilities>
- **INDE** - Infraestrutura Nacional de Dados Espaciais <https://inde.gov.br/CatalogoGeoservicos>

4. Converter o arquivo SHP para KML


 MyGeodata Converter Home Apps ▾ Plans Sign In

ESRI File Geodatabase, OSM, PBF, GeoTiff and many others. Almost all coordinates reference systems are supported - including WGS 84, World / Google Mercator, ETRS89, NAD27, NAD83, OSGB 1936 / British National Grid, ...

[Learn more »](#)

Upload Geospatial Files

Upload and Convert or Transform

 Drag & Drop files here...
[Or browse files to convert](#)

Please note that **your data will not be shared to anybody** without your intervention.

Available Conversions

Input Format

 [Check](#)

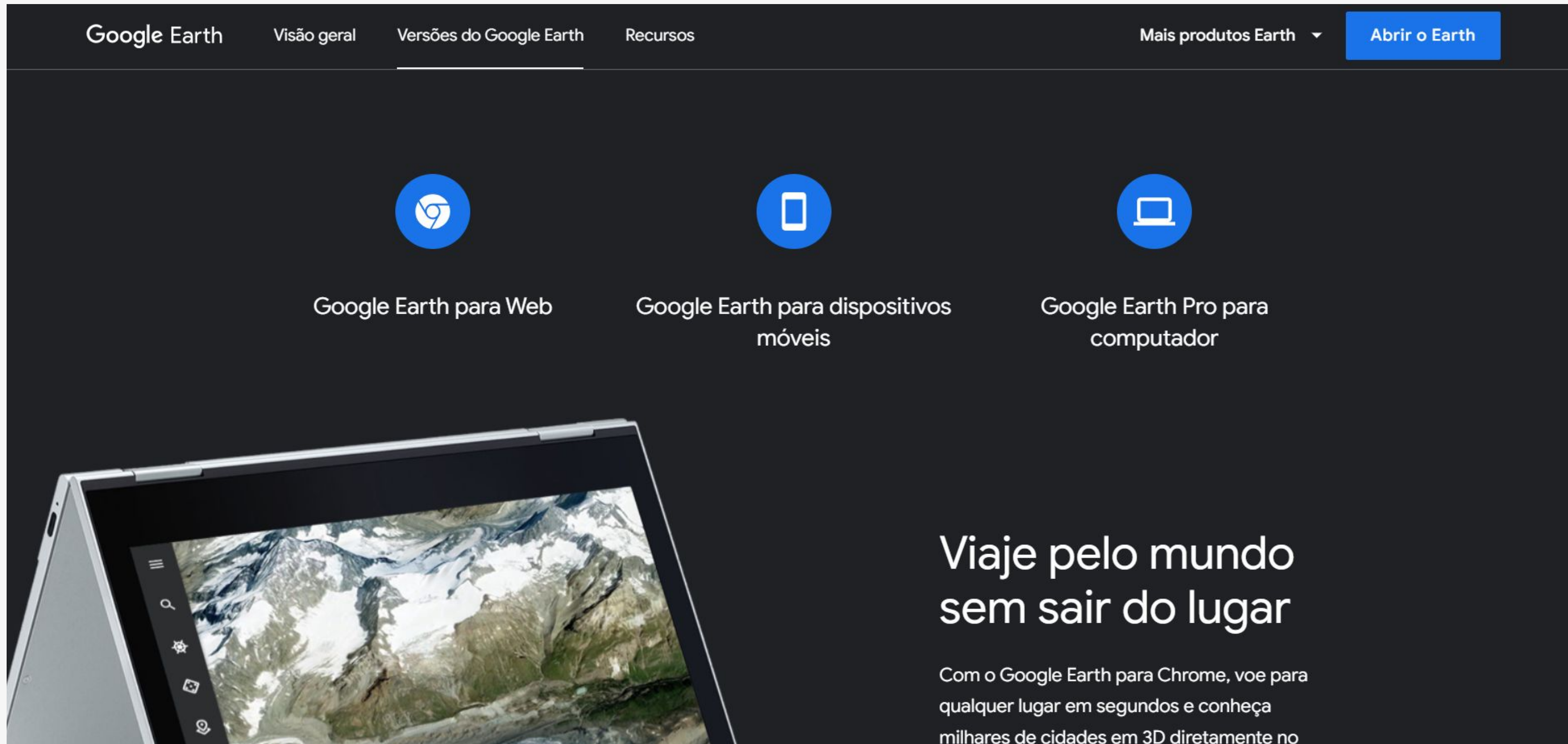
Output Format

The Most Common Conversions

- KML to SHP
- KML to DXF
- KML to GeoJSON
- KMZ to KML
- KMZ to CSV
- KMZ to CSV
- KMZ to GPX
- FileGDB to SHP
- FileGDB to KML
- See all vector conversions...
- SHP to KML
- CSV to SHP
- CSV to KML
- TAB to KML
- GeoTIFF to AAIGrid
- AAIGrid to GeoTIFF
- HDR to JPG Online
- ENVI to GeoTIFF
- GRD to GeoTIFF
- See all raster conversions...

5. Subir este arquivo para um software de Geoprocessamento

Vamos usar o Google Earth Pro



The screenshot shows the Google Earth website interface. At the top, there is a navigation bar with the following items: "Google Earth", "Visão geral", "Versões do Google Earth", "Recursos", "Mais produtos Earth" (with a dropdown arrow), and a blue button labeled "Abrir o Earth". Below the navigation bar, there are three main options, each with a blue circular icon and text below it:

- Google Earth para Web**: Represented by a blue circle with the Google Earth logo.
- Google Earth para dispositivos móveis**: Represented by a blue circle with a white smartphone icon.
- Google Earth Pro para computador**: Represented by a blue circle with a white laptop icon.

In the bottom left corner, there is a partial view of a laptop screen displaying a 3D satellite view of a mountainous landscape. To the right of the laptop, there is a large white text block:

Viaje pelo mundo sem sair do lugar

Com o Google Earth para Chrome, voe para qualquer lugar em segundos e conheça milhares de cidades em 3D diretamente no