

GREENPEACE

Dados locais e Emergência Climática

Bianca Cavalcante da Silva
bsilva@greenpeace.org
Whatsapp: (92) 99142-0731



BASE DE DADOS

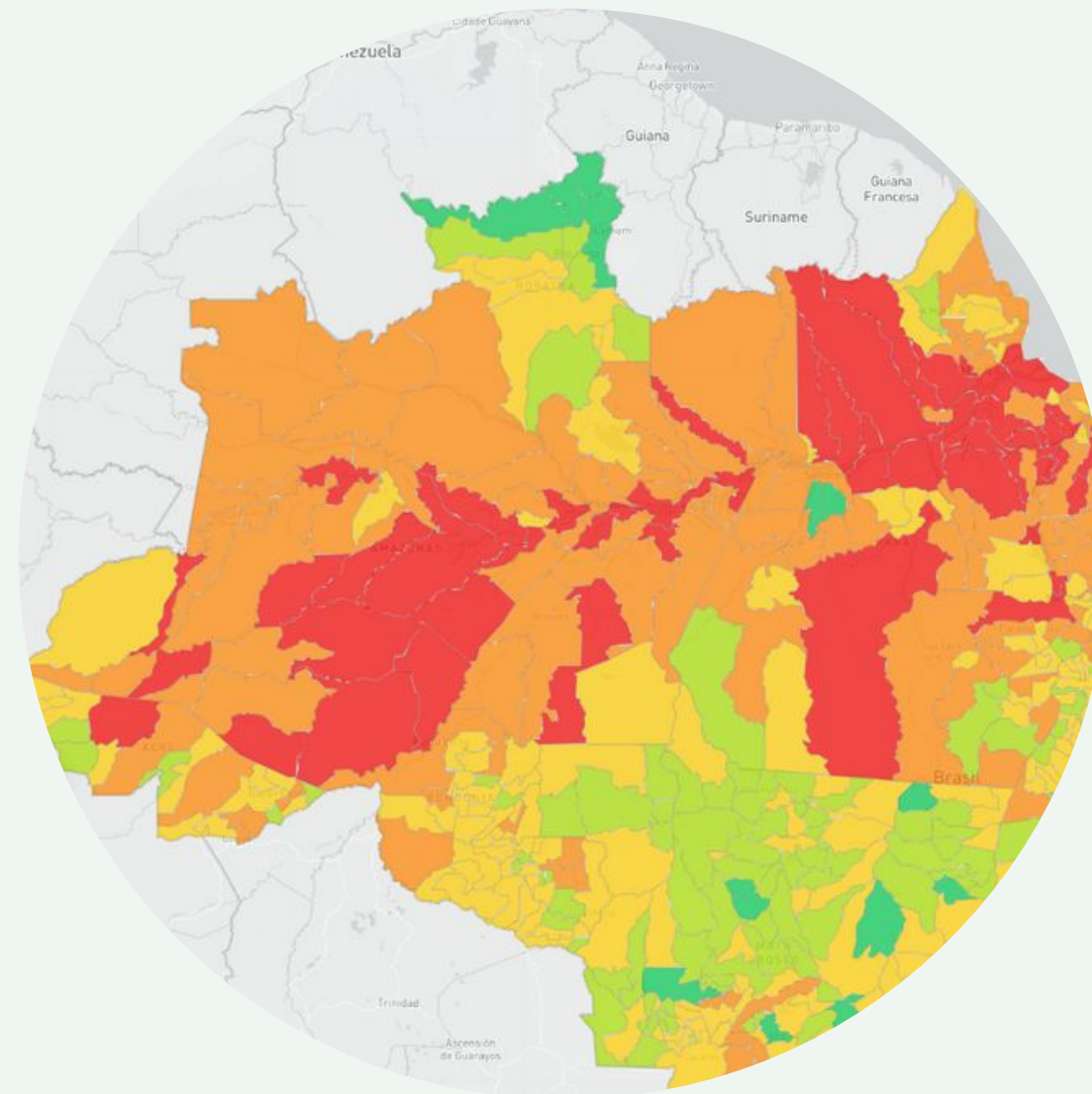
Justiça Climática

Eventos Extremos

Desastres Ambientais



Dados Locais



Dados Nacionais

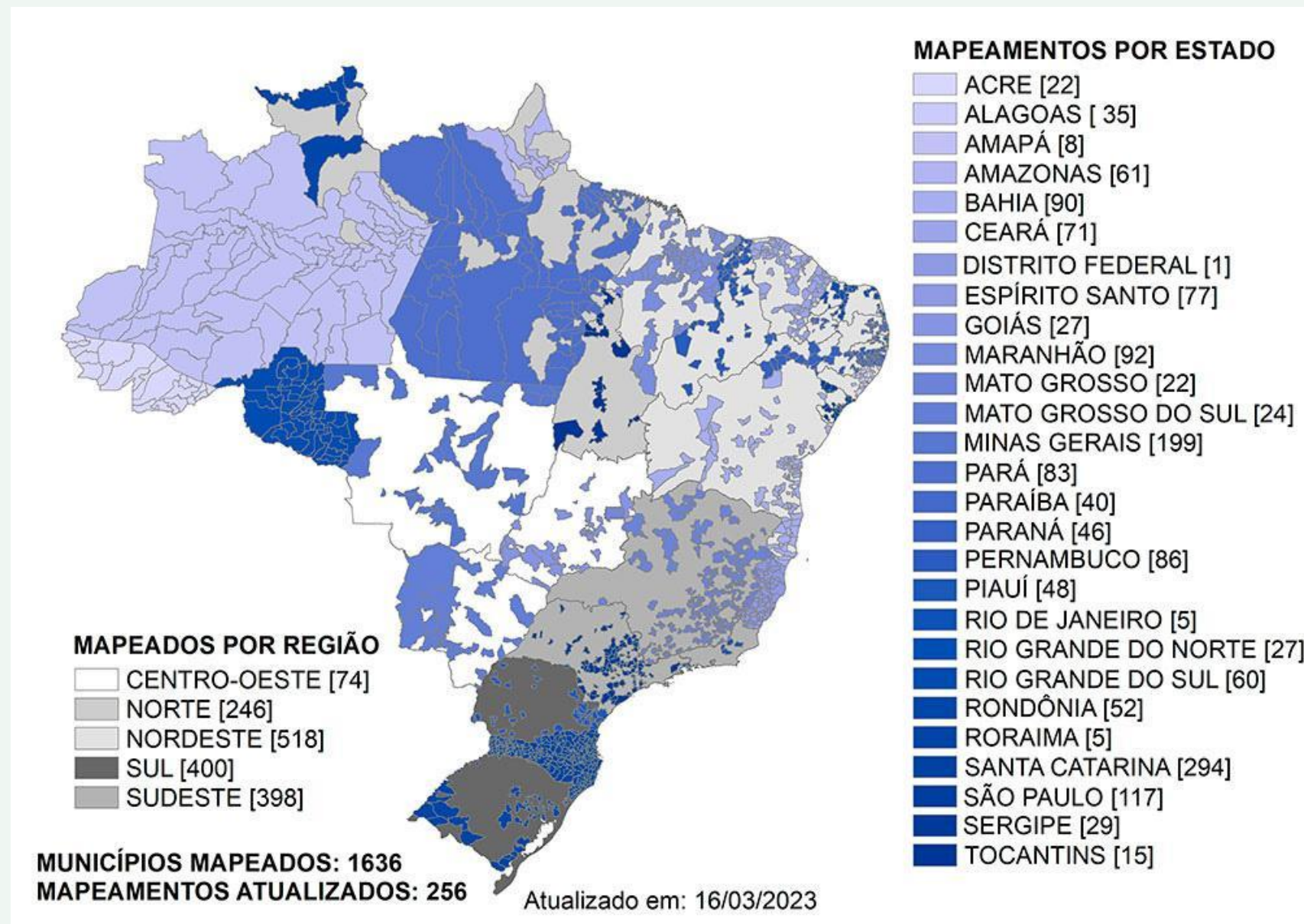


Imagens de Satélites

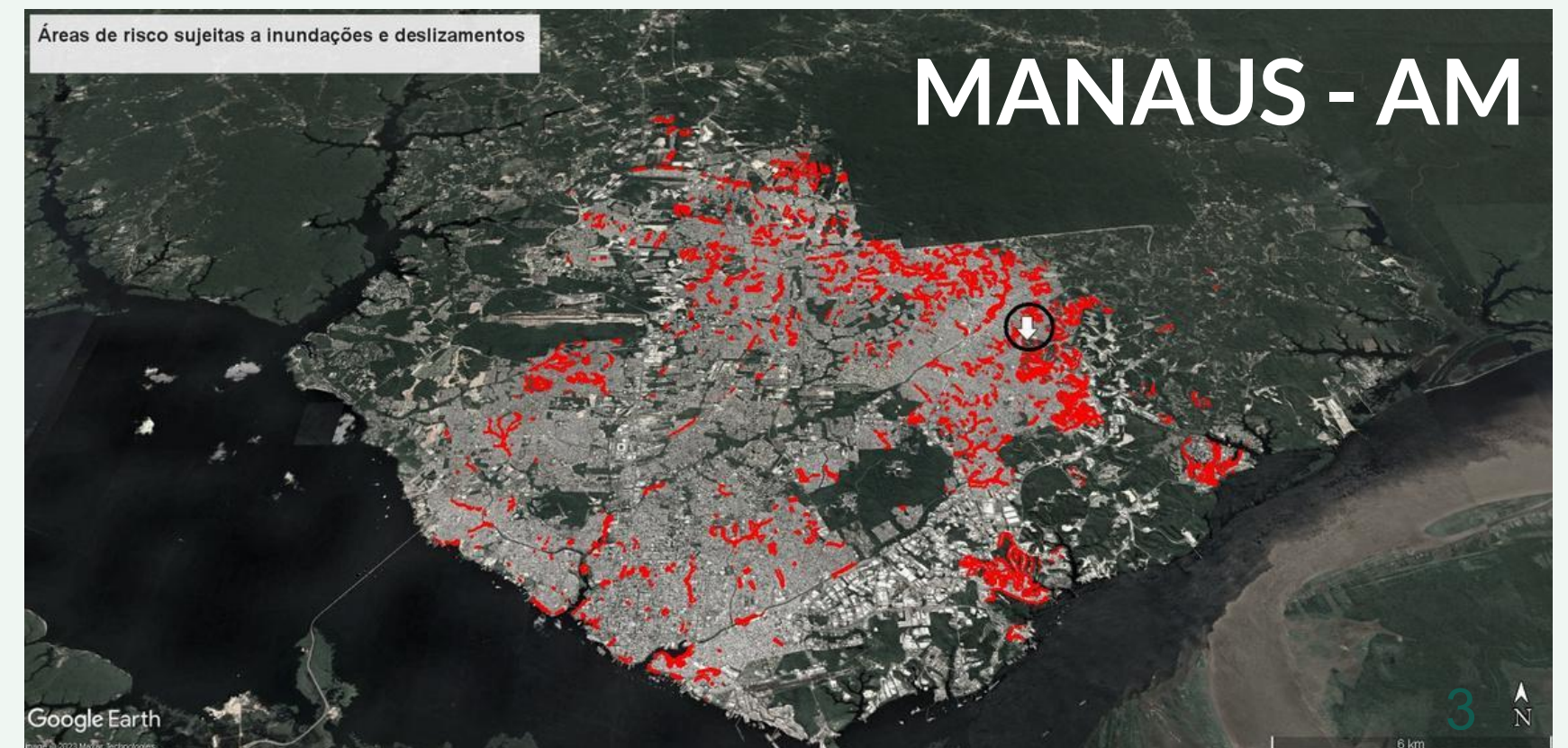
Serviço Geológico

Serviço Geológico do Brasil - CPRM

- Dados a nível municipal de deslizamentos e inundações
- Mapa de prevenção de desastres



<https://geoportal.cprm.gov.br/desastres/>



<https://www.cprm.gov.br/publique/Gestao-Territorial/Prevencao-de-Desastres/Produtos-por-Estado---Setorizacao-de-Riscos-Geologicos-5390.html>

Serviço Geológico

- ❑ <https://www.sgb.gov.br/publico/Gestao-Territorial/Prevencao-de-Desastres/autorizacao-de-Riscos-Geologicos-5389.html>
- ❑ <https://defesacivil.belem.pa.gov.br/riscos-geologicos>
- ❑ <https://geoportal.cprm.gov.br/portal/apps/dashboards/c338199dee3a4d4bb0e43738b424a298>



SERVIÇO GELÓGICO DO BRASIL - CPRM

De acordo com o mapeamento do CPRM, Belém possui 125 áreas de riscos.

76

áreas correspondem a inundações e alagamentos

49

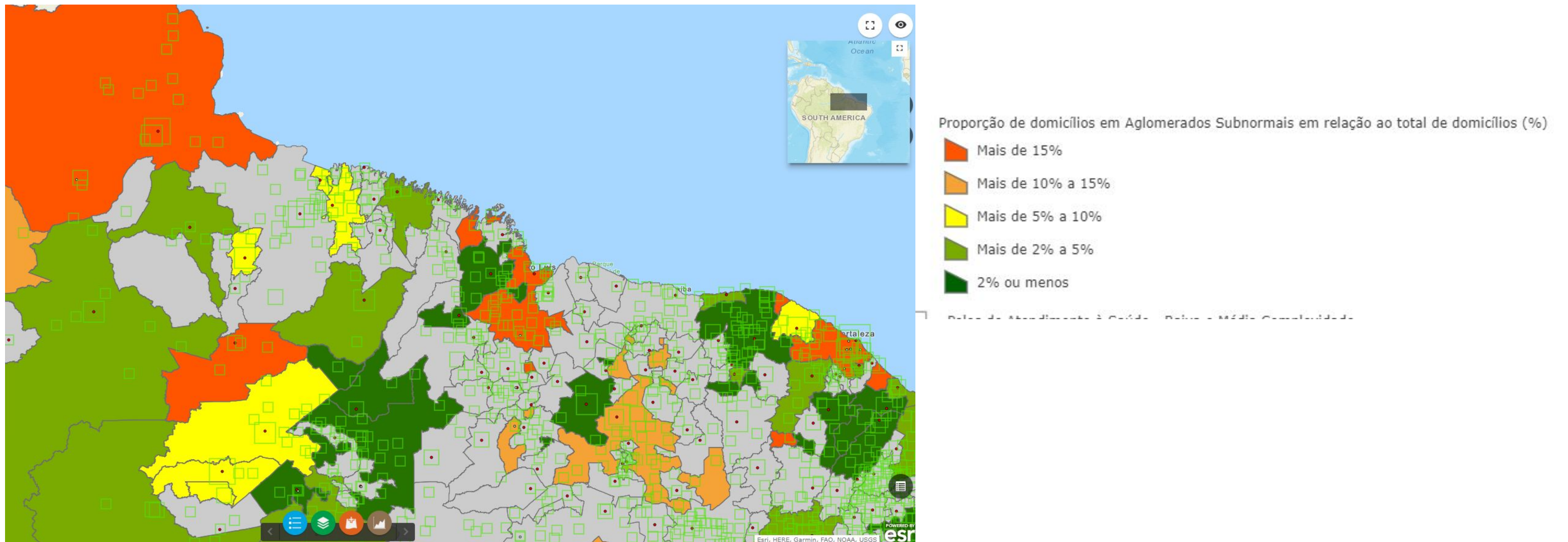
Erosão Costeira



<https://defesacivil.belem.pa.gov.br/riscos-geologicos/>

Instituto Brasileiro de Geografia e Estatística -IBGE

Os aglomerados subnormais são formas de ocupação irregular em áreas urbanas, para fins de habitação, de terrenos de propriedade alheia (públicos ou privados).

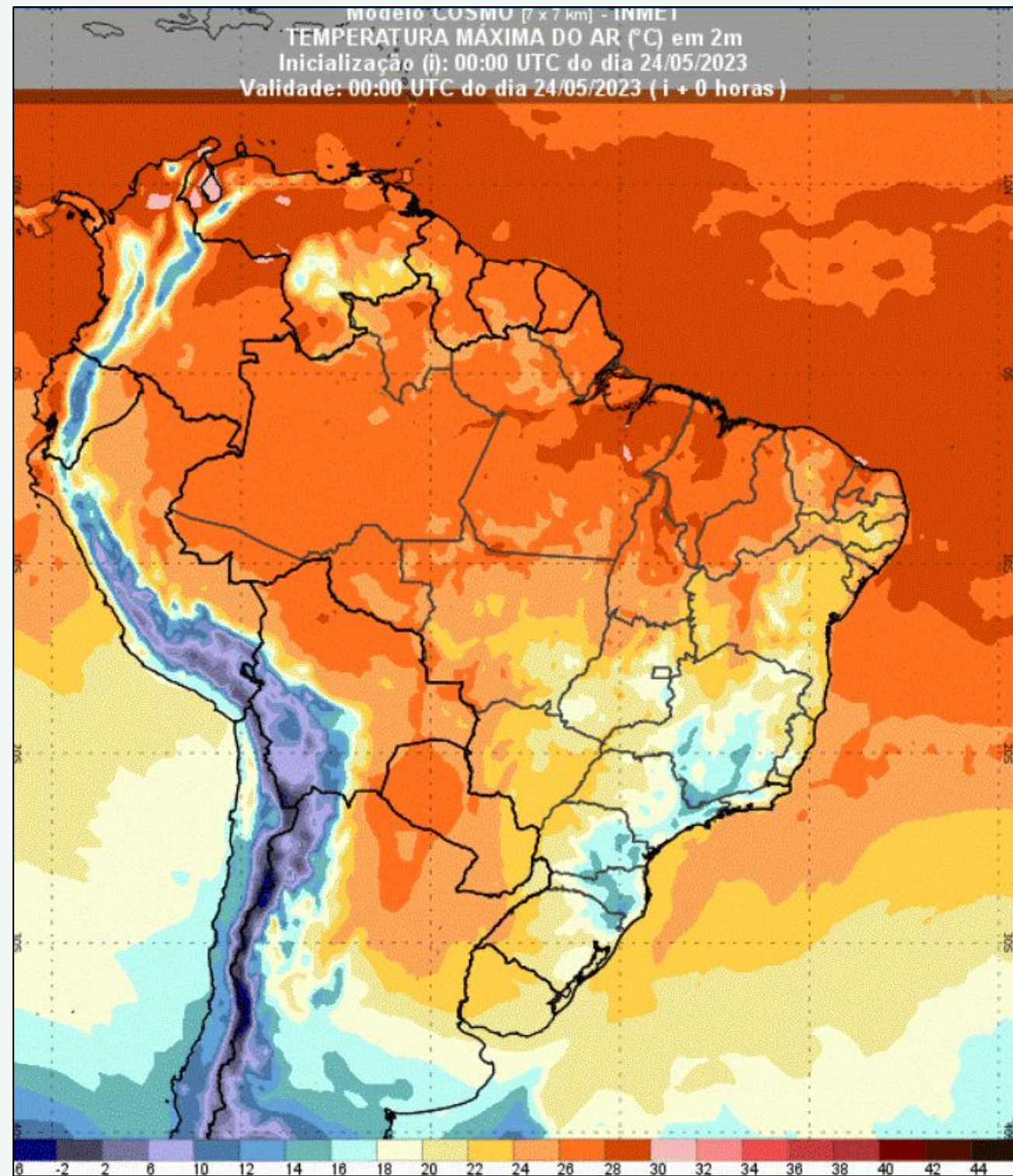




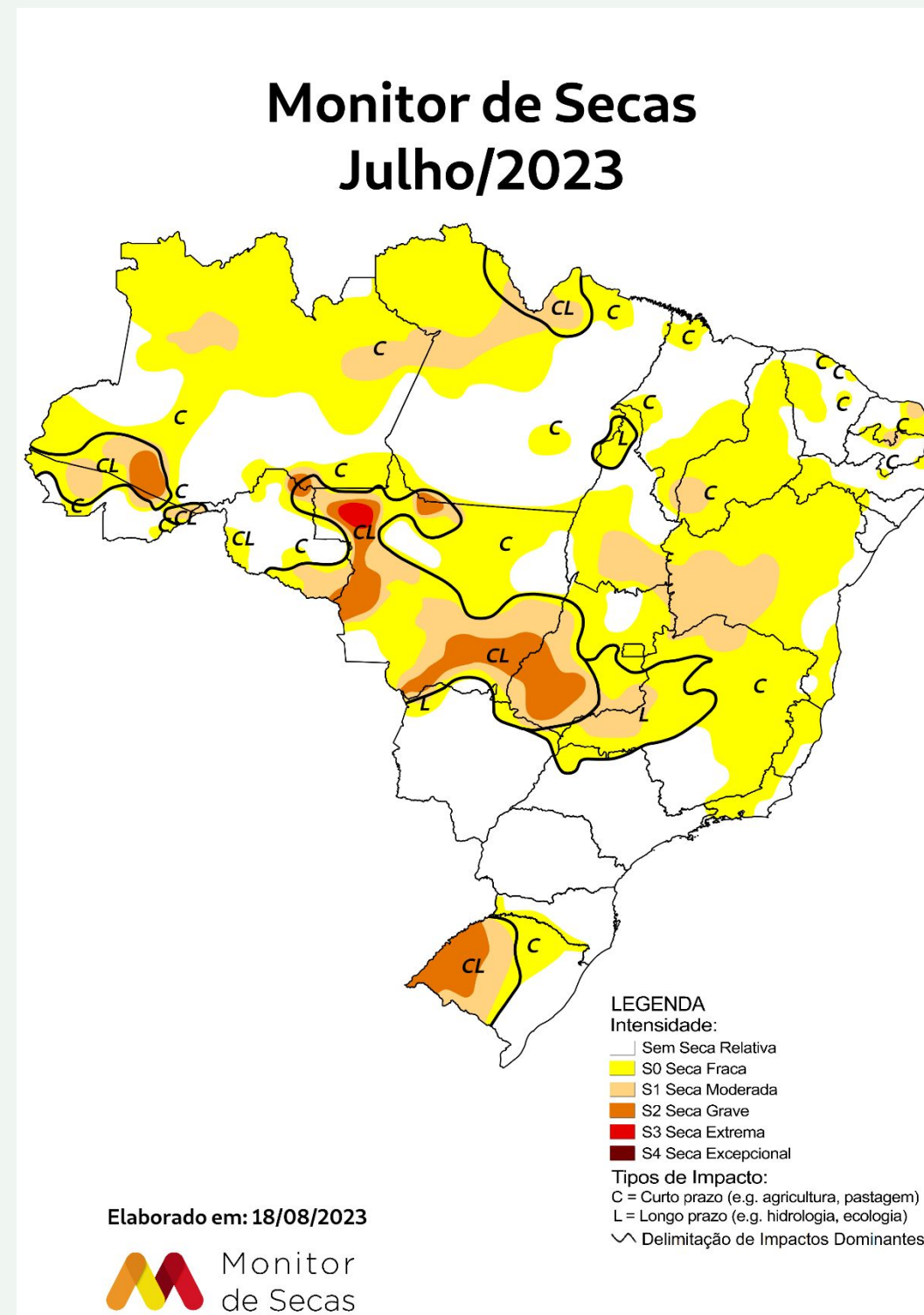
- ❑ <https://www.ibge.gov.br/geociencias/organizacao-do-territorio/tipologias-do-territorio/21538-populacao-em-areas-de-risco-no-brasil.html>

Imagens de satélite

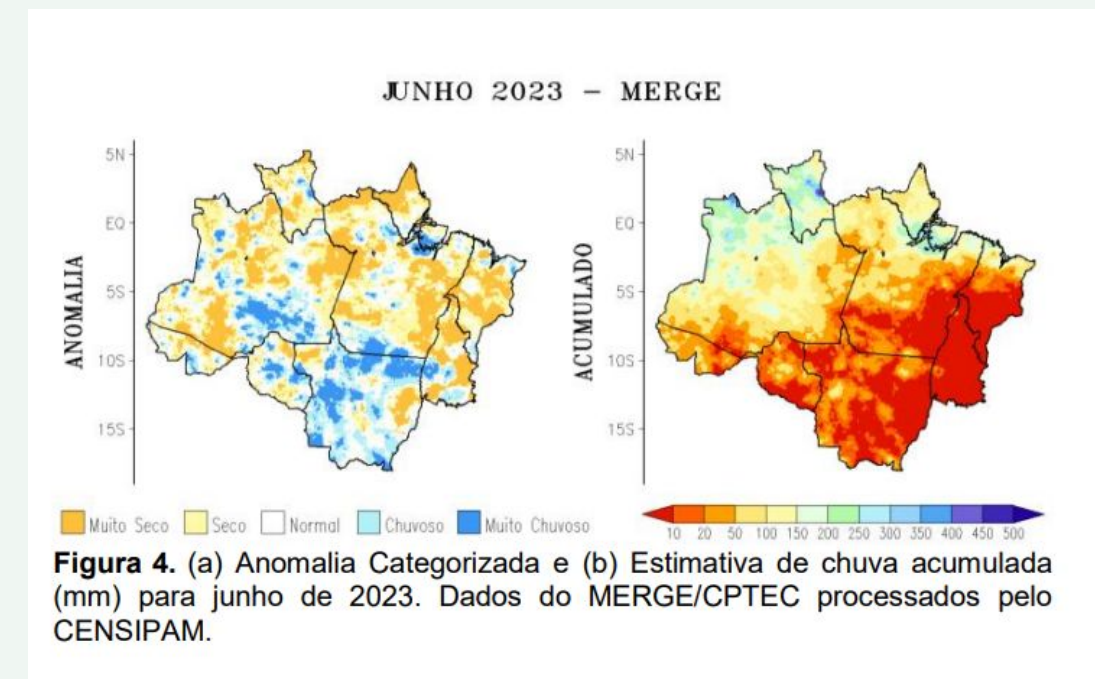
Imagens de Satélites / Radar



<https://portal.inmet.gov.br/>



<https://monitordesecas.ana.gov.br/>



Boletim Climático da Amazônia

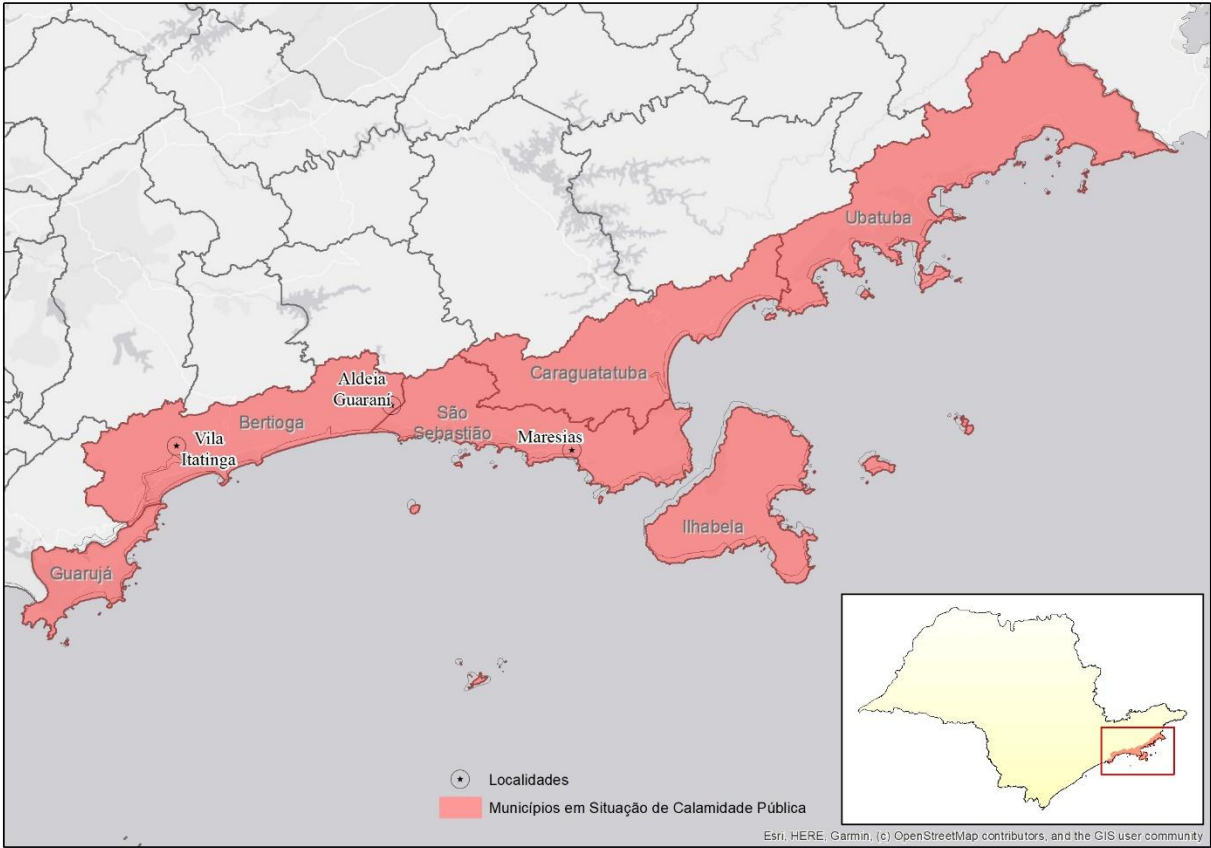
<https://panorama.sipam.gov.br/panorama/pages/boletimClima.html>

Imagens de Satélites

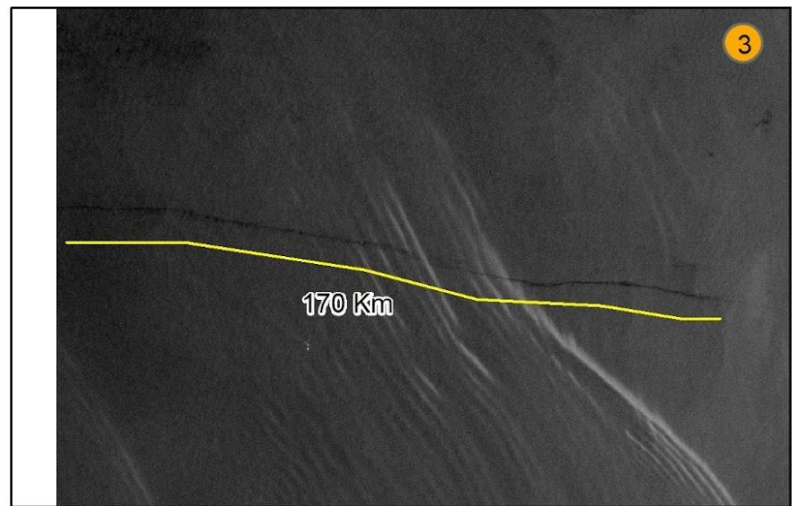
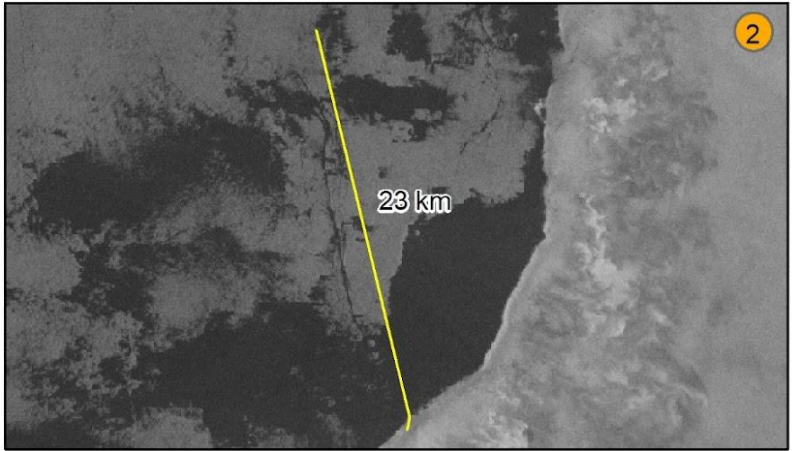
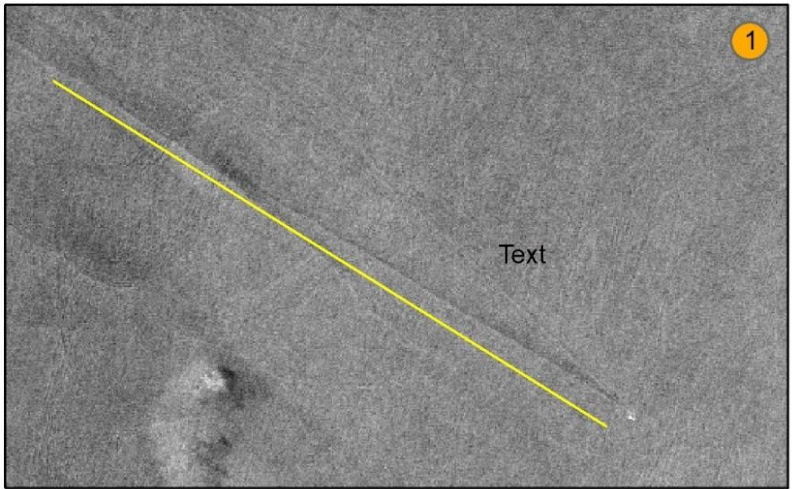
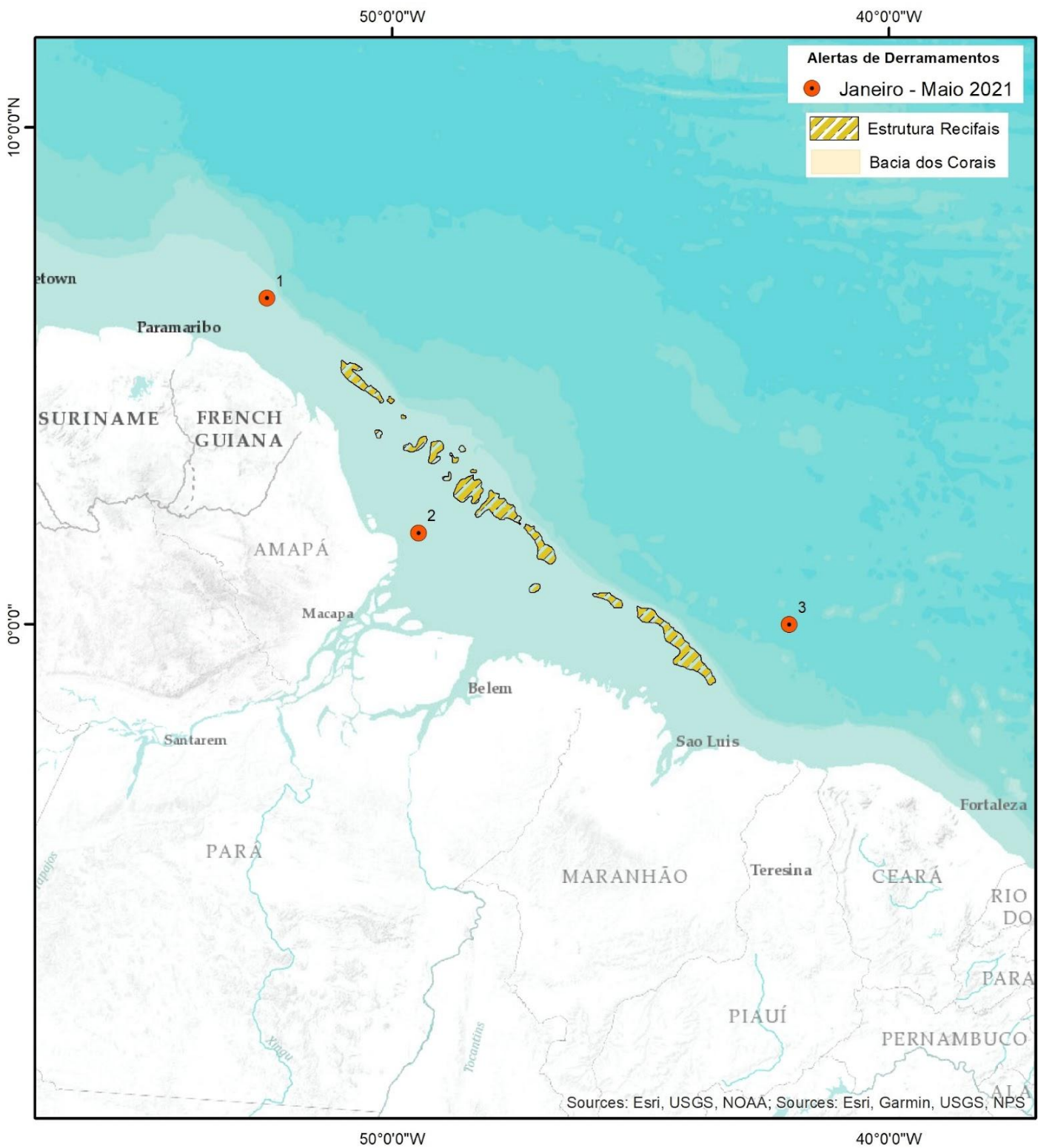
O caso do litoral norte de São Paulo, 2023



<https://www.planet.com/explorer/>



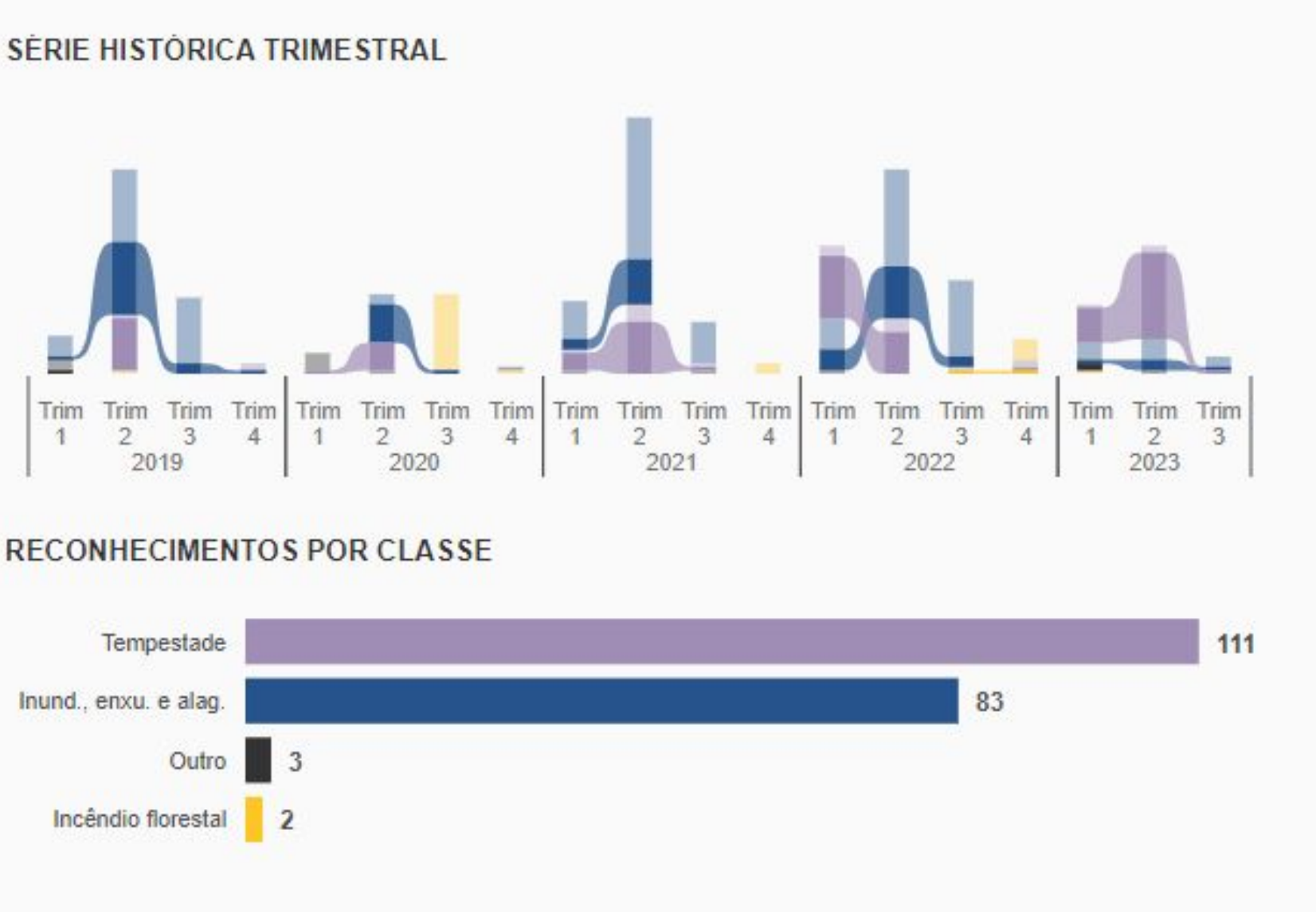
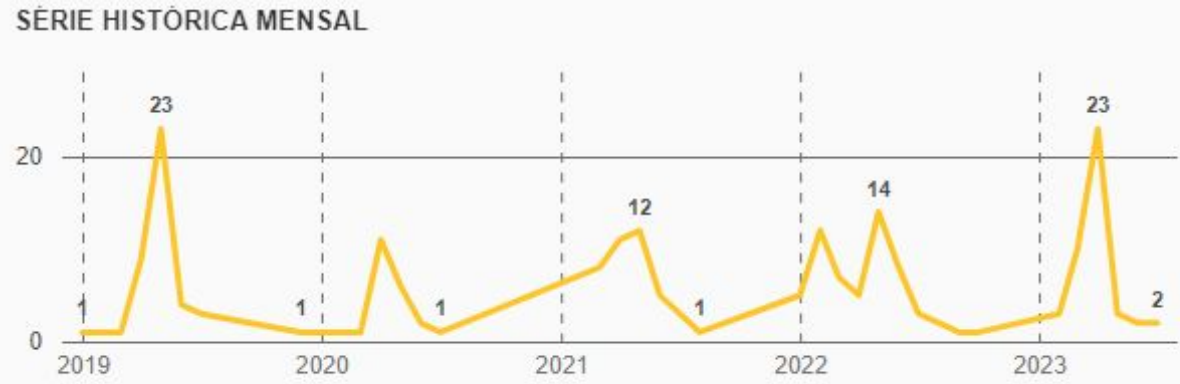
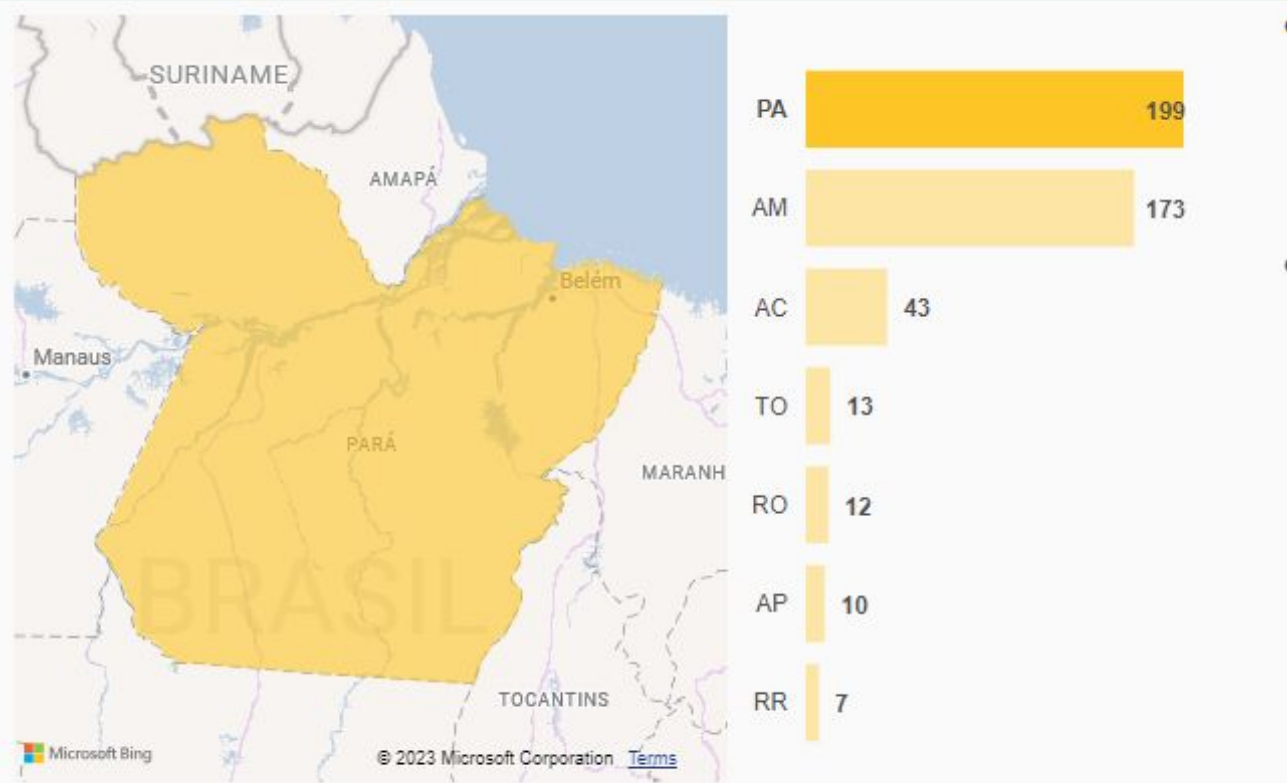
Derramamento de Óleo na costa Brasileira



Monitor de Desastres

MONITOR DE DESASTRES

Monitoramento realizado pela “Política Por Inteiro” dos atos públicos relacionados a política de clima e meio ambiente do Governo Federal.



<https://politicaporinteiro.org/desastres/>



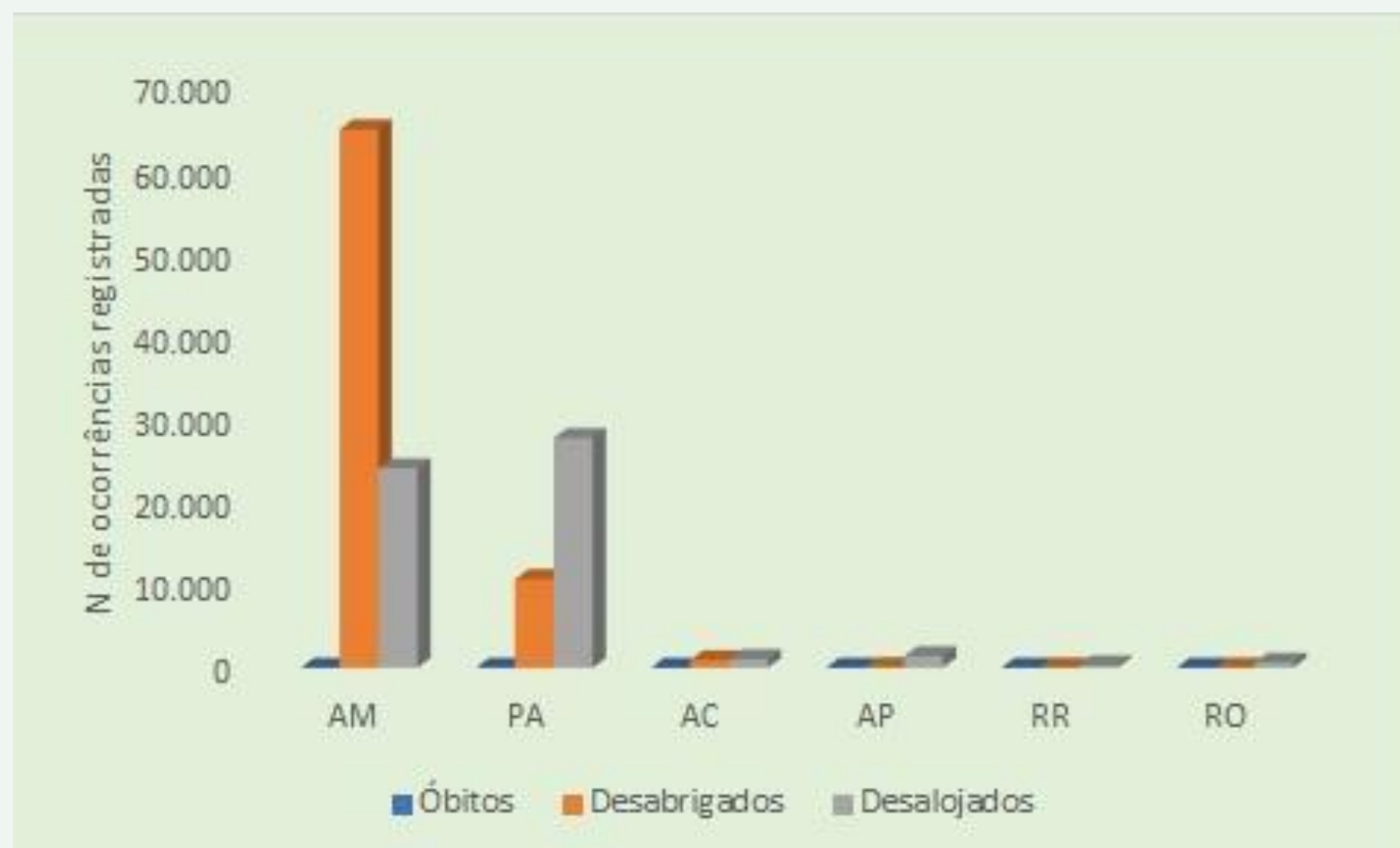
<https://politicaporinteiro.org/desastres/>

Atlas Digital de Desastres do Brasil

O Atlas tem como principal objetivo fornecer informações sistematizadas relacionadas às ocorrências de desastres e aos danos e prejuízos decorrentes.

Tipologia: Alagamentos, Chuvas Intensas, Inundações

Tipologia: Estiagem e Seca



<http://atlasdigital.mdr.gov.br/paginas/downloads.xhtml>

Atlas Digital de Desastres no Brasil

<http://atlasdigital.mdr.gov.br/>

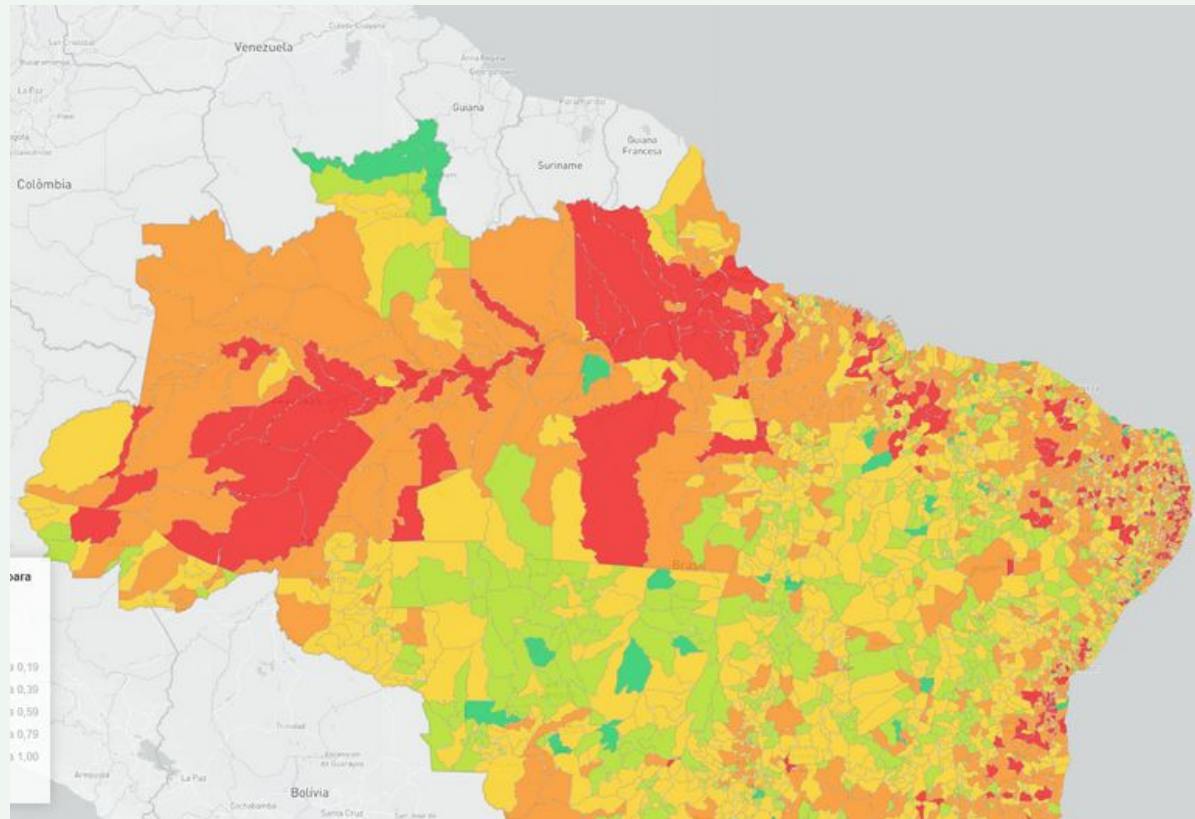


Adapta Brasil - MCTI

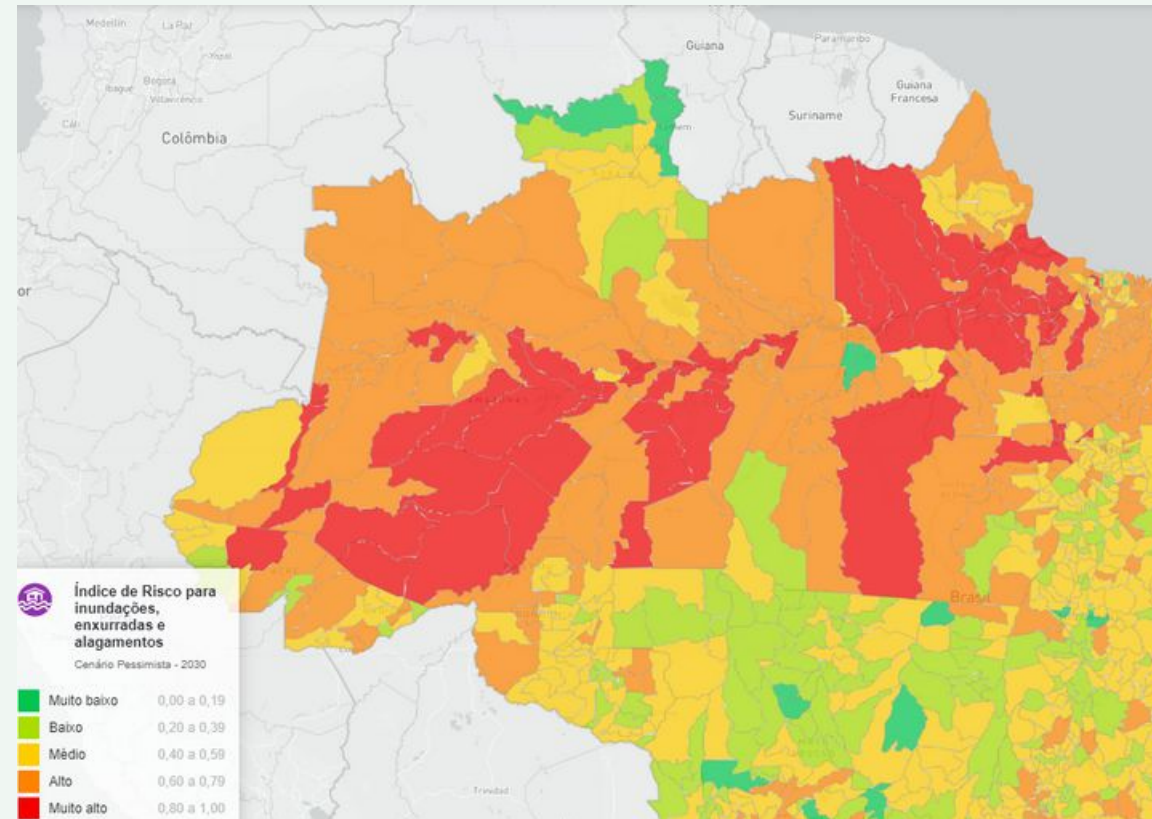
Adapta Brasil

Uma plataforma para análise de impactos das mudanças climáticas no Brasil

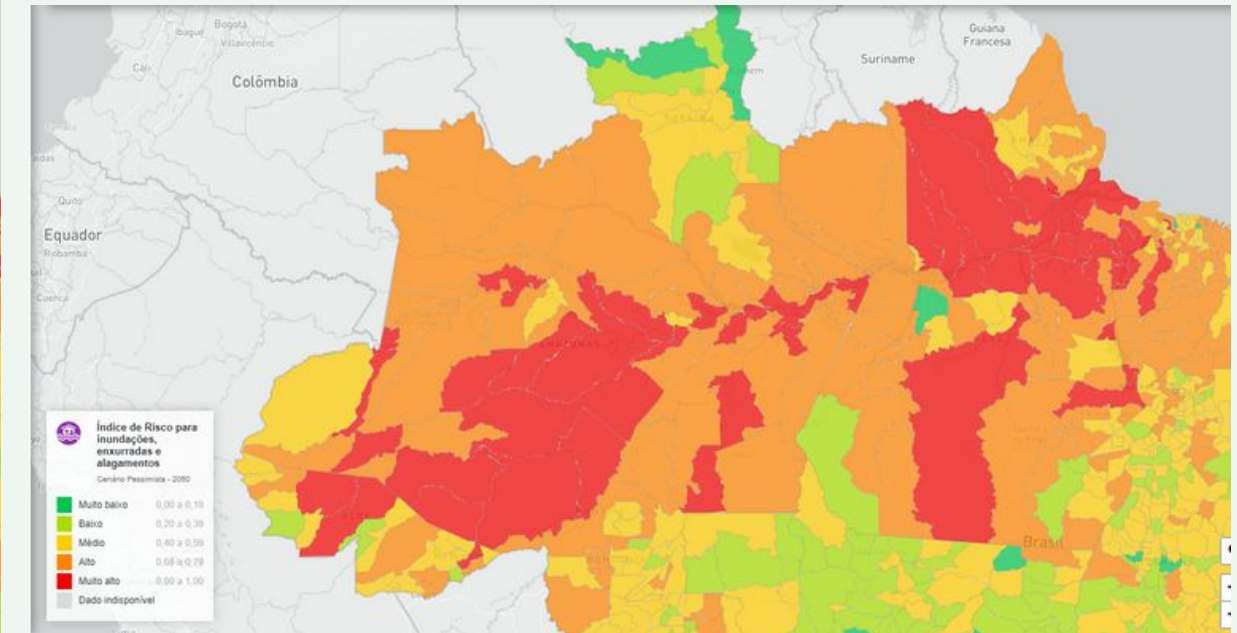
Presente



Cenário 2030



Cenário 2050



Índice de risco para inundações, enxurradas e alagamentos



Adapta Brasil - MCTI

<http://adaptaclima.mma.gov.br/plataforma>

Obrigada!

Greenpeace Brasil

bsilva@greenpeace.org

(92) 99142-0731

GREENPEACE