



MURAL



AGÊNCIA MURAL

DE JORNALISMO DAS PERIFERIAS

Uma organização de notícias sem fins lucrativos, feita pelas e para as periferias, com a missão minimizar as lacunas de informação e contribuir para a desconstrução de estereótipos sobre as periferias, em especial da Grande São Paulo.

Jornalismo de dados também é para as quebradas

Paulo Talarico

19/11/2023



DADOS PERIFÉRICOS

- Contando
- Ouvindo
- Medindo
- Usando a lei
- Procurando bases pouco usadas

Paulo Talarico



CONTANDO

CRIANDO DADOS A PARTIR DA CONTAGEM

2011 - Quais são os comércios em Paraisópolis

- Andar pelo bairro
- Analisar quais dados buscar (no caso os das cinco principais ruas)
- Fazer comparações (salões, porque eram muitos, em relação a padarias, farmácias etc).



Santinhometro



20.fev.2017 às 12h46

Oito em cada dez câmaras municipais da Grande SP têm apenas uma sessão por semana



Agência Mural

A Grande São Paulo possui ao todo 39 câmaras municipais. No entanto, em 85% delas, há no máximo apenas uma sessão ordinária por semana, de acordo com levantamento feito pela **Agência Mural**.

Preço do gás de cozinha varia até R\$ 33 entre bairros de SP; veja comparação entre toda a cidade





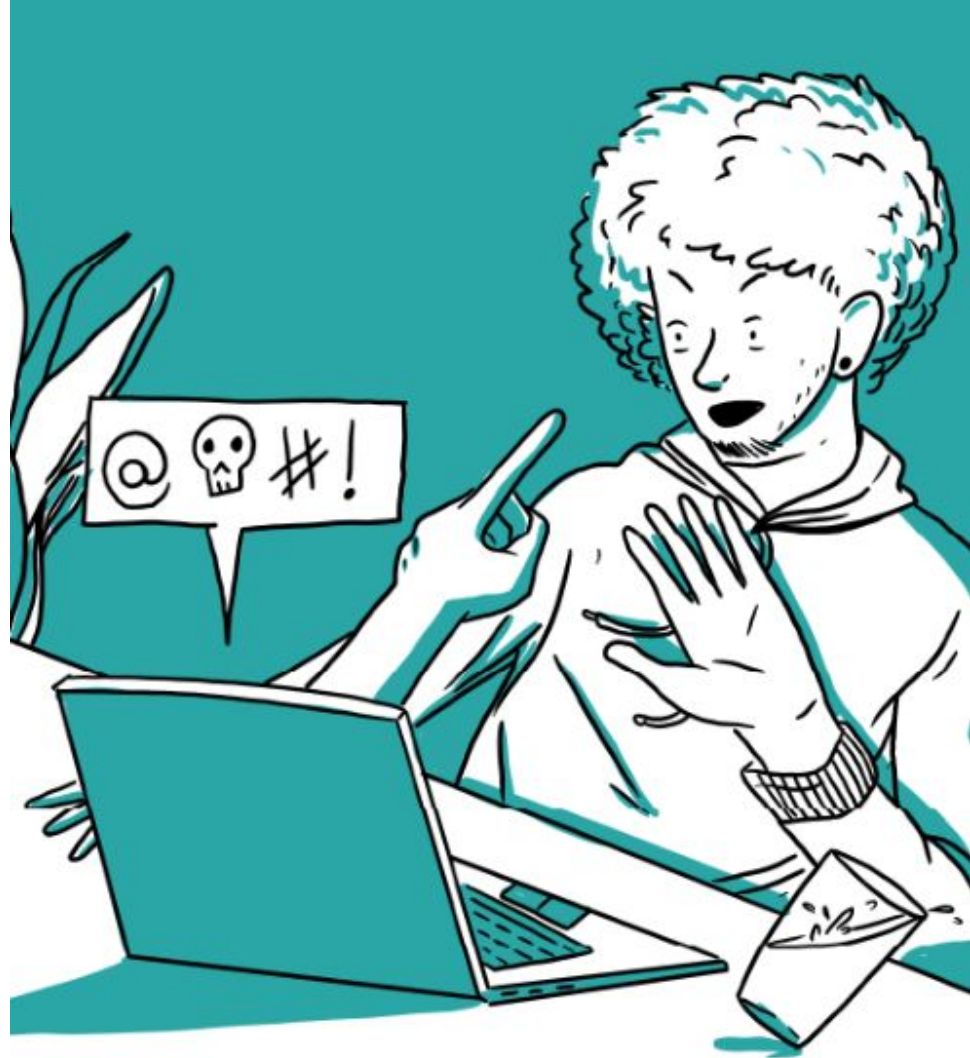
OUVINDO

OUVINDO SUA BASE PARA TER INFORMAÇÕES

Ouvindo sua base

Ouvimos 82 jornalistas, comunicadores e influenciadores de diversos estados, mas sobretudo de moradores da Grande São Paulo.

- 54% afirmaram ter recebido ameaças ou intimidações na internet
- 46% relataram que já sofreram tentativas de invasão em perfis nas redes sociais.

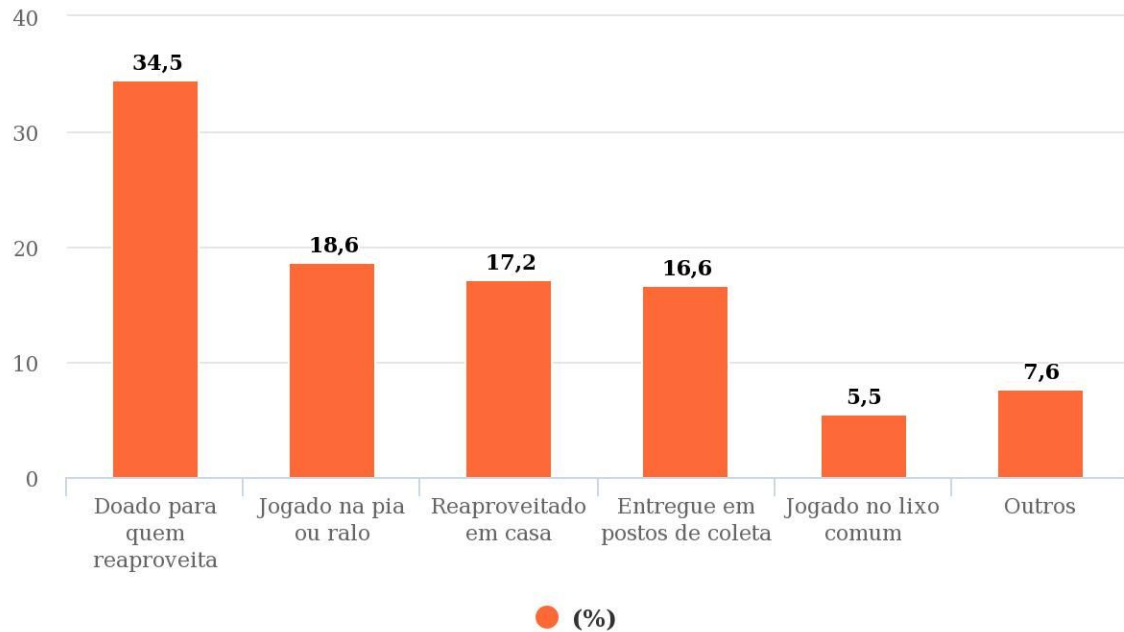


3.abr.2017 às 9h00

Sabão é principal meio de reúso de óleo de cozinha e maioria desconhece pontos de coleta

O que é feito com o óleo usado

Fonte: Agência Mural



MEDINDO

TENTAR MEDIR ASPECTOS QUE AFETAM O DIA A DIA

ESPECIAL

Passos sem fim

Passageiros precisam vencer mais de 80 degraus para pegar o trem em estações da CPTM



Dados não são em vão

Com vãos até 4 vezes maiores do que o ideal, CPTM tem mil quedas em 1 ano

Vão Perigoso

1 de 4 < >

/Zanone Fraissat/Folhapress



- Com uma trena, medimos a distância em cada uma das 91 estações (ida e volta)
- Via LAI (Lei de Acesso à Informação), buscamos quantas quedas ocorreram
- Ouvimos moradores que viveram esse problema
- Após reportagem, CPTM instalou borrachões e casos caíram para 365

LEI DE ACESSO

USANDO A LEI PARA CONSEGUIR DADOS SOBRE SEU
TERRITÓRIO

Nove subprefeituras da periferia de SP fazem coleta seletiva de menos de 1% do lixo domiciliar

Desinformação e dificuldade para o caminhão chegar são alguns dos entraves; Vila Mariana é o bairro com melhor índice

ESPECIAL

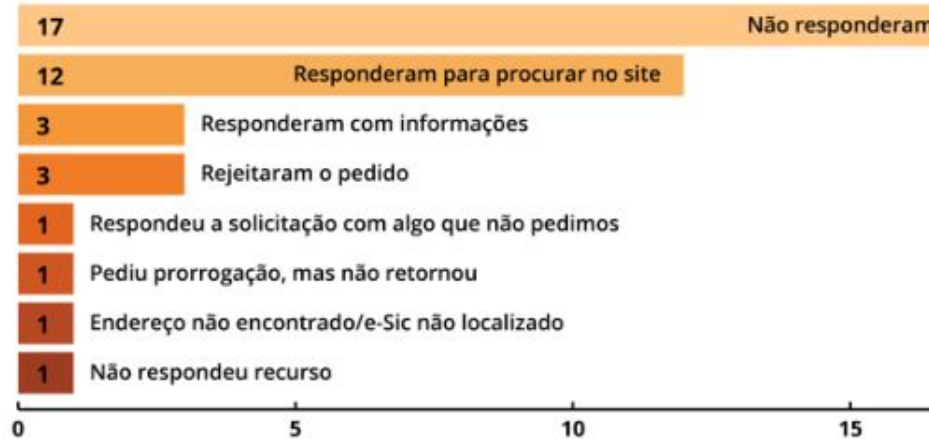
Imigrantes sem direitos

Em 10 anos, quase 900 pessoas são resgatadas do trabalho análogo à escravidão na Grande SP

ESPECIAL

EM SEGREDO

Na Grande SP, 17 cidades ignoram Lei de Acesso à Informação



BASES 'OCULTAS'

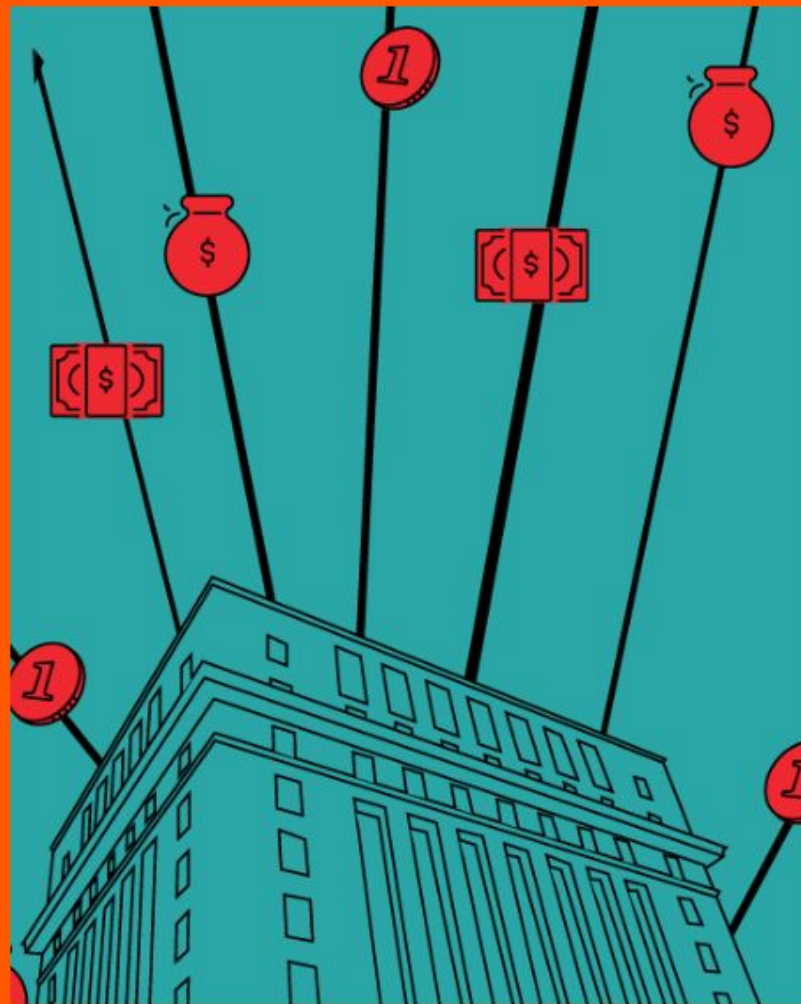
HÁ UMA DIFUSÃO IMENSA DE DADOS E É POSSÍVEL
BUSCAR INFORMAÇÕES POUCO USADAS E QUE
ABRANGEM TERRITÓRIOS



VÁRIAS QUEBRADAS ESPECIAL

Orçamento fictício

Maioria das subprefeituras de São Paulo não cumpriu orçamento de 2022





**PANORAMA DAS
FAVELAS DE SP**

Fotos: Ira Romão/Léu Britto
Artes: Magno Borges



MURAL

Obrigado!

envie uma mensagem para
paulo@agenciamural.org.br